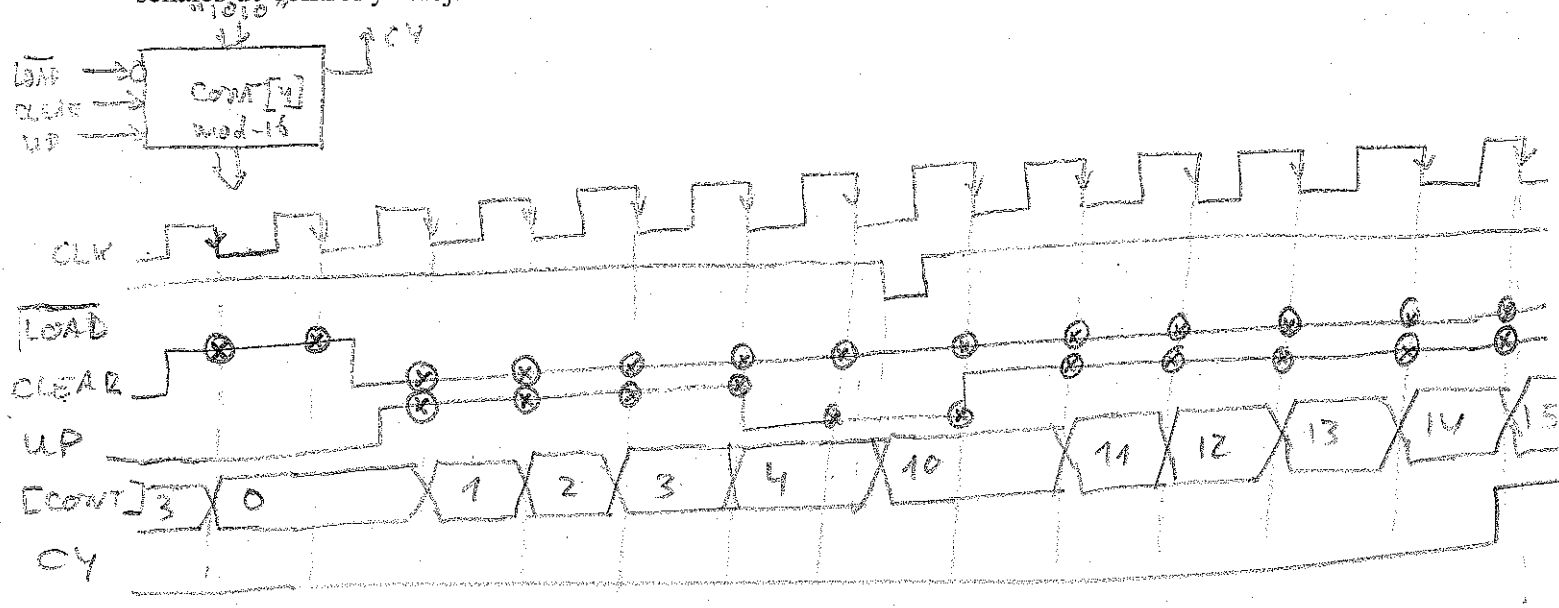


1.- Se dispone de un contador módulo-16 con salida de CY y con las siguientes señales de control: #LOAD, CLEAR, UP (El símbolo # representa activa en bajo). Sabiendo que las entradas de carga en paralelo contienen el número 10, la entrada de #LOAD es asíncrona y que la de CLEAR es síncrona, determine el contenido del contador y de su salida CY para la siguiente secuencia de señales de control y reloj.



2.- En la siguiente figura se ha representado un registro universal con señales de SHR y LOAD síncrono. Determine el contenido del registro y de la salida Dout para la siguiente secuencia de señales de control.

