

---

# II Curso de Diseño de Sitios WEB basados en Gestores de Contenido (CMS)

**Extensión Universitaria. Universidad de Sevilla  
2008**

---

# Tema VI - Parte I

## Zope Y Plone

Servidor de aplicaciones Zope

<http://www.zope.org>

CMS - Plone

<http://www.plone.org>

# Índice

---

- Introducción
- Zonas visuales de Plone
- Edición de contenido
- Instalación de Plone
- Administración de Plone
- ZMI (Zope)
- Instalación de productos
- Administración avanzada

# Introducción

---

- Zope: Servidor de aplicaciones para CMS, Intranets, Portales.
- Plone: Aplicación para Zope
  - Enfocado en los contenidos/documentos
  - Edición de las páginas en tiempo real
  - Multilenguaje
  - Enfocado a la usabilidad (W3C)
  - Flujo de trabajo (Publicación)
  - Históricos y versionado de contenido
  - Motor de búsqueda

# Zonas de Plone



[Mapa del Sitio](#) [Accesibilidad](#) [Contacto](#)

Buscar en el Sitio

solo en la sección actual

[Inicio](#)

[Users](#)

[News](#)

[Events](#)

[Pedro](#) [Mi Carpeta](#) [Salir](#)

Usted está aquí: [Inicio](#)

## Navegación

- [Users](#)
- [News](#)
- [Events](#)

**Información** ¡Bienvenido! Ha iniciado la sesión.

## Curso de Diseño de Sitios Web Basados en Gestores de Contenido (CMS) de libre distribución

por [paulino](#) — Última modificación 17/02/2008 19:53

### Año 2008, gestor de contenido Plone

[También disponible en modo presentación...](#)

Probemos este gestor de contenido

[Enviar esto](#) — [Imprimir esto](#) —

« Febrero 2008 »

Lu	Ma	Mi	Ju	Vi	Sá	Do
				1	2	3
4	5	6	7	8	9	10
11	12	13	14	15	16	17
18	19	20	21	22	23	24
25	26	27	28	29		

El Plone® CMS — Sistema de Gestión de Contenidos de Fuentes Abiertas es © 2000-2008 por la Fundación Plone y otros.

Plone® y el logo de Plone son marcas registradas de la Fundación Plone Distribuido bajo la Licencia GNU GPL

[Hecho con Plone](#) [XHTML válido](#) [CSS válida](#) [Sección 508](#) [WCAG](#)

# Zonas de Plone



Mapa del Sitio [Acces4bilidad](#) [Contacto](#)

Buscar en el Siti5

solo en la sección actual

[Inicio](#) [Users 2](#) [News](#) [Events](#)

Pedro [Mi C6peta](#) [Salir](#)

Usted está aquí: Inicio 3

Navegación

[Users](#)  
[News](#)  
[Events](#)

7

**Información** ¡Bienvenido! Ha iniciado la sesión.

## Curso de Diseño de Sitios Web Basados en Gestores de Contenido (CMS) de libre distribución

por [paulino](#) — Última modificación 17/02/2008 19:53

**Año 2008, gestor de contenido Plone**

También disponible en modo presentación...

Probemos este gestor de contenido

[Enviar esto](#) — [Imprimir esto](#) —

« Febrero 2008 »

Lu	Ma	Mi	Ju	Vi	Sá	Do
				1	2	3
4	5	6	7	8	9	10
11	12	13	14	15	16	17
18	19	20	21	22	23	24
25	26	27	28	29		

El Plone® CMS — Sistema de Gestión de Contenidos de Fuentes Abiertas es © 2000-2008 por la Fundación Plone y otros.

Plone® y el logo de Plone son marcas registradas de la Fundación Plone Distribuido bajo la Licencia GNU GPL

10

[Hecho con Plone](#) [XHTML válido](#) [CSS válida](#) [Sección 508](#) [WCAG](#)

# Zonas de Plone

---

1. Logotipo
2. Secciones globales
3. Barra de navegación
4. Acciones del sitio
5. Buscador
6. Acciones de usuario
7. Portlets izquierdos
8. Área de contenido
9. Portlets derechos
10. Pie

- Todas las partes señaladas se pueden personalizar.
- Según el usuario y los permisos que posea, aparecen controles extra en cada una de las zonas.
- El área de contenido contendrá multitud controles si el contenido es editable por el usuario.

# Edición de Contenidos

Mapa del Sitio Accesibilidad Contacto

Buscar en el Sitio  Buscar

solo en la sección actual

Pedro Mi Carpeta Salir

Usted está aquí: Inicio → Users → Pedro

Contenidos Visualizar Editar Compartir

Acciones ▼ Mostrar ▼ Agregar elemento ▼ Estado: Privado ▼

Archivo  
Carpeta  
Enlace  
Evento  
Imagen  
Noticia  
Página  
Restringir...

Imprimir esto

El Plone® CMS — Sistema de Gestión de Contenidos de Fuentes Abiertas es © 2000-2008 por la Fundación Plone y otros. Plone® y el logo de Plone son marcas registradas de la Fundación Plone Distribuido bajo la Licencia GNU GPL

Hecho con Plone XHTML válido CSS válida Sección 508 WCAG

- Durante la edición, el área de contenido aparece enmarcada. Todos los controles de edición se sitúan en la parte superior del marco de edición.



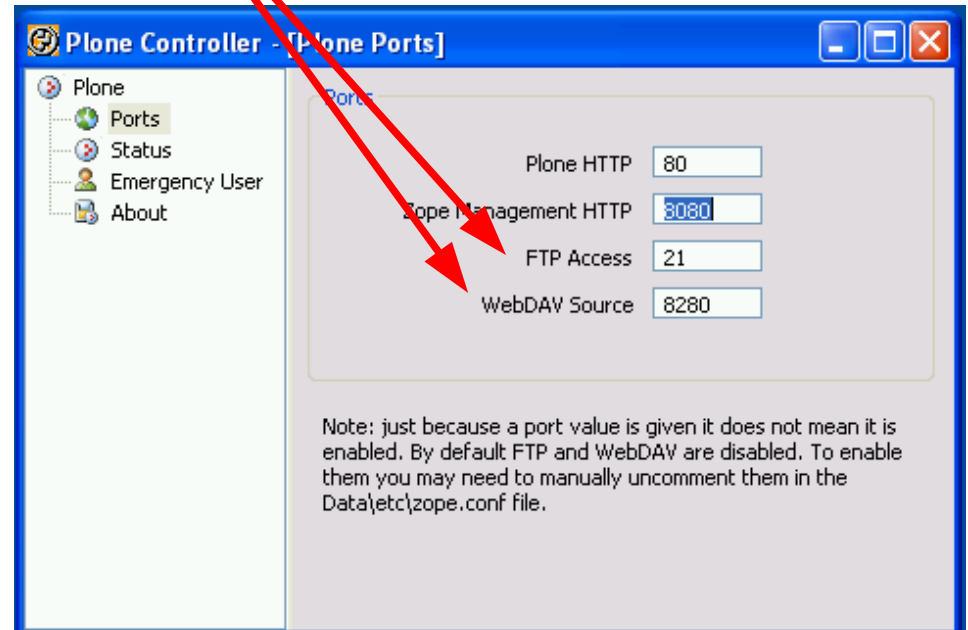
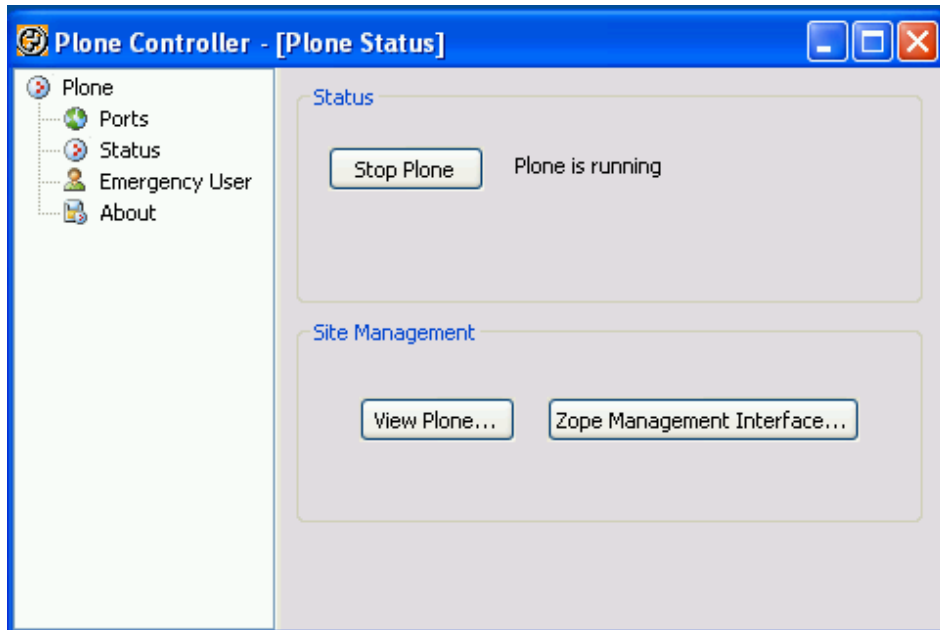
# Edición de Contenidos

---

- Plone organiza el contenido en carpetas y objetos de contenido:
  - Para ver el contenido de las carpetas hay que utilizar la pestaña “Contenidos”
  - En las carpetas se pueden añadir diferentes tipos de contenido. Cada uno tiene una función diferente y una presentación en el navegador diferente
- Cada contenido añadido tiene las siguientes propiedades:
  - Vista
  - Estado de revisión
  - Categoría
  - Metadatos: Autor, fecha de publicación, fecha de expiración, colaboradores, derechos de autor
  - Propiedades de mejora visual

# Instalación Zope/Plone

- Paquete Windows: Zope+Plone
  - Zope es el servidor de aplicaciones
  - Plone es el CMS desarrollado para Zope
  - Zope se administra via WEB mediante el ZMI (Zope Management Interface)
  - Zope ofrece diferentes servicios



# Administración de Plone

---

- Panel de control opciones comunes:
  - Navegación: Menú lateral y pestañas
  - Temas
  - **Portlets**
- Opciones avanzadas
  - Filtrado HTML
  - Editor enriquecido Kupu
  - Reglas de contenido
  - Mantenimiento de la base de datos
  - Carpetas inteligentes / Colección (RSS)
  - Usuarios y grupos
  - ZMI
  - Workflow (Flujo de trabajo)

# Administración de Plone

---

- El filtrado HTML se realiza en dos niveles:
  - Nivel de edición: Filtrado en el editor Kupu, tras guardar kupu filtra el HTML según las reglas marcadas. Se guarda HTML filtrado
  - Nivel de presentación: Al renderizar el contenido HTML se filtra el código. Aunque se autorice en Kupu dichas etiquetas en la presentación final desaparecen.
- Editor enriquecido kupu: Tiene multitud de opciones, no sólo de filtrado:
  - Objetos enlazables
  - Objetos tratados como imágenes
  - Objetos contenedores
  - Posibilidad de añadir librerías de objetos (ej. avatares)

# Administración de Plone

---

- Reglas de contenido: Permite realizar acciones cuando ocurren ciertos eventos en el portal
  - Eventos: Cambios de estado, tipos de contenido, tipos de ficheros por extensión, etc.
  - Acciones: Correo electrónico, mover objetos, cambiarlo de estado
- Mantenimiento de la base de datos:
  - ZODB mantiene copia de cada objeto cada vez que se cambia.
  - Motivo por el que el archivo .fs crece rápidamente
  - Compactar consiste en eliminar versiones antiguas de los objetos
  - Tras compactar se pierde la posibilidad “Deshacer”

# Administración de Plone

---

- Carpetas inteligentes / Colección:
  - Forma de listar contenido en Plone con ciertos criterios
  - Incluyen RSS
  - Admiten diferentes vistas y selección de columnas
  - Admiten subcarpetas: Búsquedas refinadas utilizando los elementos de la búsqueda de la búsqueda padre
- Usuarios y grupos:
  - Funcionamiento similar a todos los CMS
  - Agrupamos usuarios en grupo y otorgamos permisos por grupos.

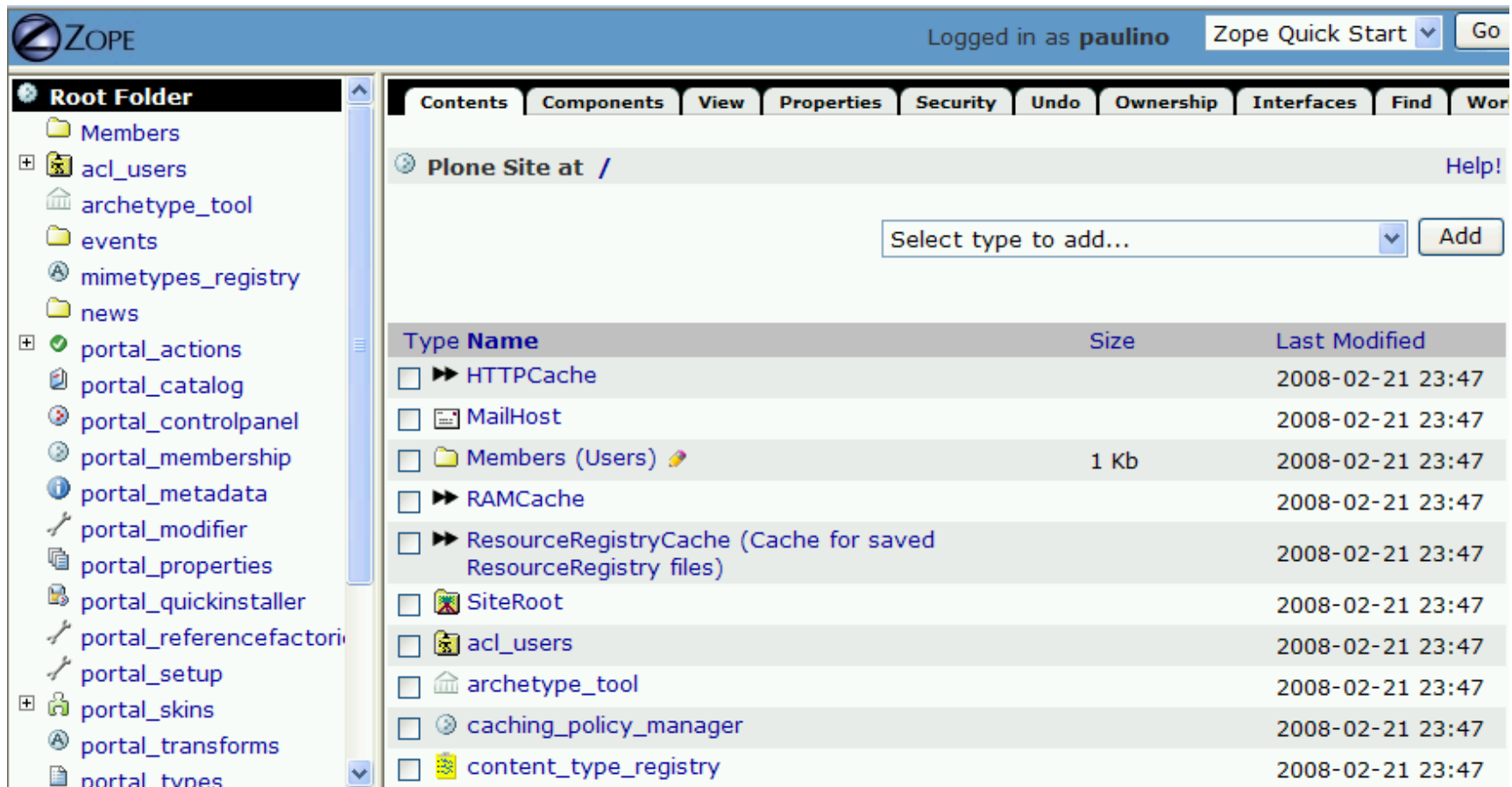
# Administración de Plone

---

- Workflow:
  - Se cambia en la configuración de tipos
  - Hay varias configuraciones por defecto
  - Cada tipo de contenido puede tener un workflow diferente
- Formados por:
  - Estados
  - Transiciones
  - Fácilmente configurable desde el ZMI
- Portlets:
  - Bloques que rellenan las columnas
  - Se puede asignar globalmente
  - Se pueden asignar localmente carpetas
  - Se pueden asignar por tipos de contenidos

# ZMI: Zope Management Interface

- Se puede llamar desde cualquier ubicación añadiendo “/manage” al final del URL



Logged in as paulino Zope Quick Start Go

Contents Components View Properties Security Undo Ownership Interfaces Find Wor

Plone Site at / Help!

Select type to add... Add

Type	Name	Size	Last Modified
<input type="checkbox"/>	▶▶ HTTPCache		2008-02-21 23:47
<input type="checkbox"/>	MailHost		2008-02-21 23:47
<input type="checkbox"/>	Members (Users)	1 Kb	2008-02-21 23:47
<input type="checkbox"/>	▶▶ RAMCache		2008-02-21 23:47
<input type="checkbox"/>	▶▶ ResourceRegistryCache (Cache for saved ResourceRegistry files)		2008-02-21 23:47
<input type="checkbox"/>	SiteRoot		2008-02-21 23:47
<input type="checkbox"/>	acl_users		2008-02-21 23:47
<input type="checkbox"/>	archetype_tool		2008-02-21 23:47
<input type="checkbox"/>	caching_policy_manager		2008-02-21 23:47
<input type="checkbox"/>	content_type_registry		2008-02-21 23:47



# ZMI: Zope Management Interface

---

- En el ZMI están todos los objetos de Plone y los objetos de contenido de los usuarios
- Objetos interesantes
  - portal\_actions
  - portal\_types
  - portal\_workflow
  - content\_type\_registry
  - portal\_properties

# Instalación de Productos de terceros

---

- Directorio “\Products” de la instancia de Zope
  - C:\Archivos de programa\Plone 3\Data\Products
  - Se consideran productos: temas y funcionalidad
  - Hay que reiniciar Zope para que funcionen
- Ejemplo: Soporte multilingüe

# Administración Avanzada

---

- Importación / Exportación de objetos desde el ZMI:  
Es posible exportar un plone completo desde el ZMI
- Clonación de Zope: copiar la el fichero Data.fs del directorio “/var” y los productos “/Products”
- Ocultación de viewlets: @@manage-viewlets